

Turvallista ja viihtyisää vuokra-asumista

SENIORITALO

HARJULAN UKKOPEKKA



HARJULAKODIT

Mukavaa ja mutkatonta asumista

HARJULAN UKKOPEKASSA

Senioritalo Harjulan Ukkopekassa on 7 asuinkerrosta ja parvekkeellisia huoneistoja yhteensä 43 kpl.

Huoneistotyypit:

1 h + kk	37 m ²	19 kpl	vuokra 11,70 €/m ²
1 h + tupak	51 m ²	12 kpl	vuokra 11,70 €/m ²
1 h + tupak	54 m ²	12 kpl	vuokra 11,70 €/m ²

Vesimaksu 15 €/hlö/kk

Autopaikkamaksu 15 €/kk

Saunamaksu 10 €/hlö/kk

Asukassähkö kulutuksen mukaan

ESTEETTÖMYYS JA IKÄÄNTYNEIDEN HUOMIOINTI

Talon ja asuntojen varustelutaso on suunniteltu sopimaan asukkailleen ikääntymisen eri vaiheissa, myös voimien vähetessä. Esteettömyys ja liikkumisen apuvälineiden käyttö on otettu huomioon asuntojen, yhteisten tilojen sekä piha-alueiden suunnittelussa.

TALON EMÄNTÄ ASUKKAIDEN TUKENA

Harjulakodeissa toimii emäntä/palveluneuvoja, jonka tehtävänä on käynnistää talossa asukastoimintaa yhdessä asukkaiden kanssa. Emäntä/palveluneuvoja on myös tarpeen mukaan asukkaiden apuna ja tukena mm. palvelujen hankinnassa, lomakkeiden täyttämässä sekä terveydentilaan, sairauksiin, kuntoutukseen ja apuvälineiden tarpeisiin liittyvissä kysymyksissä.

VIIHTYISÄ PIHA-ALUE

Talon piha-alueelle istutetaan omenapuita, herukkapersaita ja kasvipenkkejä talon asukkaiden omaehtoista, pienimuotoista rittiviljelyä varten.

OHJATTUA LIIKUNTAA

Ukkopekan alimmassa kerroksessa on 75 neliömetrin suuruinen kuntosali, joka on varustettu senioreille soveltuvilla kuntosali- ja tasapainolaitteilla. Kuntosalissa järjestetään ohjattuja ryhmiä talon asukkaille ja muille senioreille.

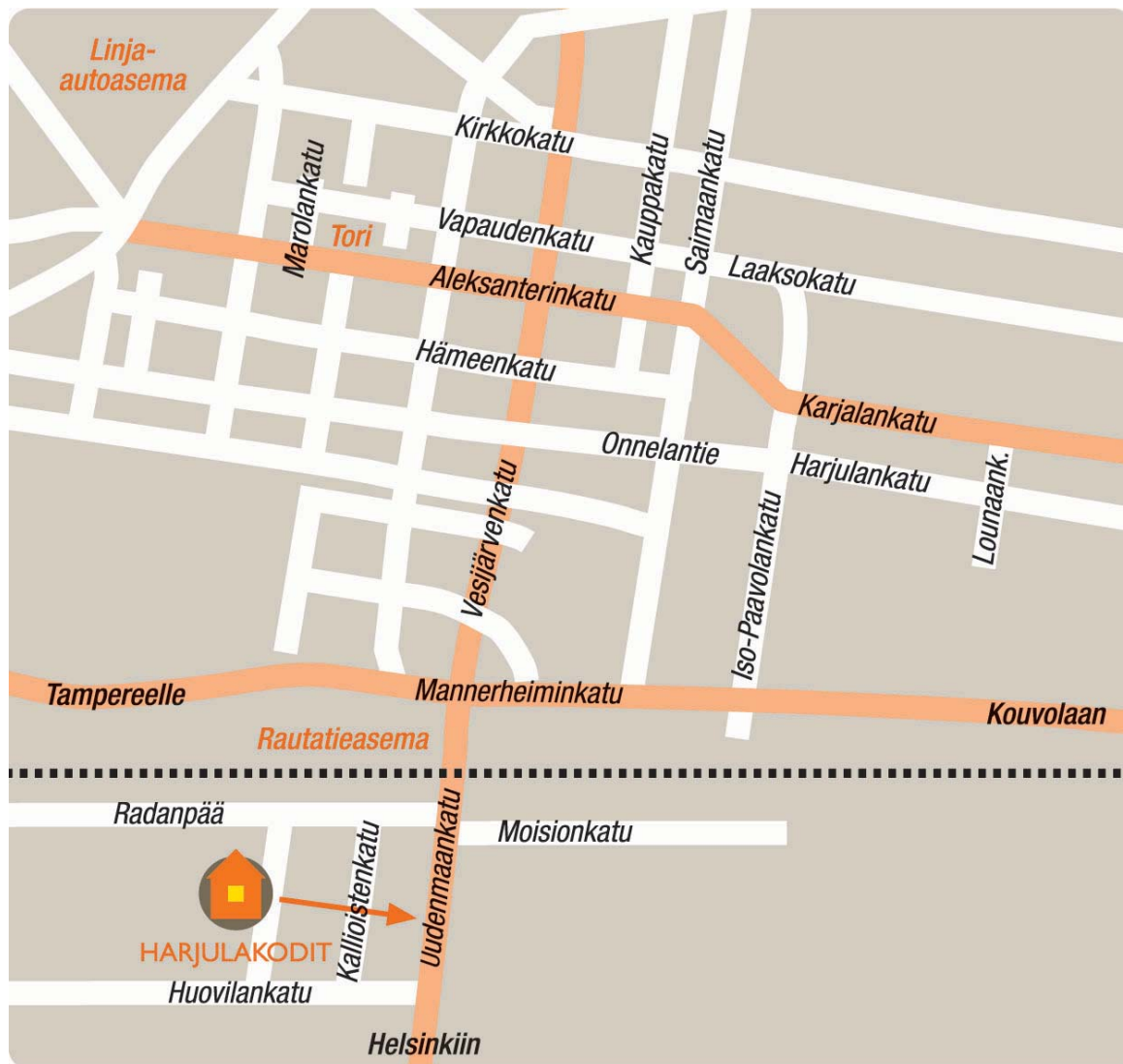
PALVELUT

Asukkailla on mahdollisuus tilata tarvitsemansa palvelut kotiinsa Harjulan Settlementti ry:ltä. Palveluita voivat olla kotisairaanhoido, kodinhoito, lääkehuolto, kauppapalvelut, kotikuntoutus, siivous- ja pyykkipalvelu sekä ateriapalvelu.



KESKEINEN SIJAINTI

Harjulan Ukkopekka sijaitsee keskeisellä paikalla Lahden rautatieaseman kupeessa lähellä keskustan ja Launeen palveluita.



ASUKKAAKSI HAKEMINEN

Harjulan Ukkopekkaan asukkaaksi hakeminen tapahtuu isännöintitoimiston kautta. Asukkaaksi hakijat haastatellaan ennen asukasvalintaa.

Täytetty ja allekirjoitettu hakemus ja tarvittavat liitteet palautetaan:

Reim Lahti Oy
PL 86
15111 LAHTI

Hakemuksen voi myös tuoda Reim Lahti Oy:n toimistoon osoitteessa Aleksanterinkatu 7 (2. krs.), Lahti. Voit pyytää lähettämään hakulomakkeen postissa soittamalla numeroon 0207 438 570.

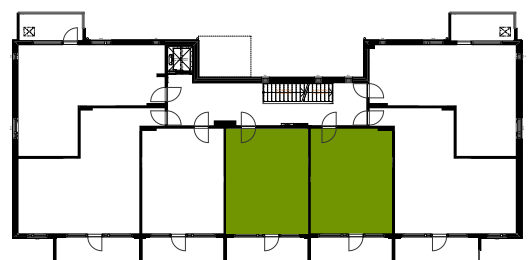
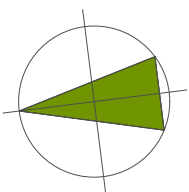
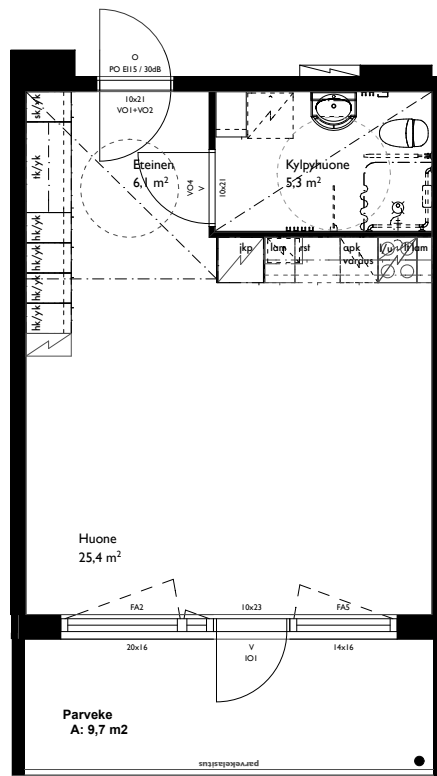
Lisätietoja:

www.harjulakodit.fi

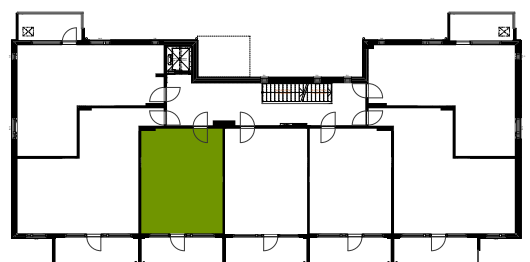
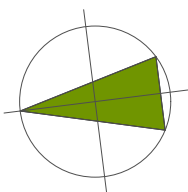
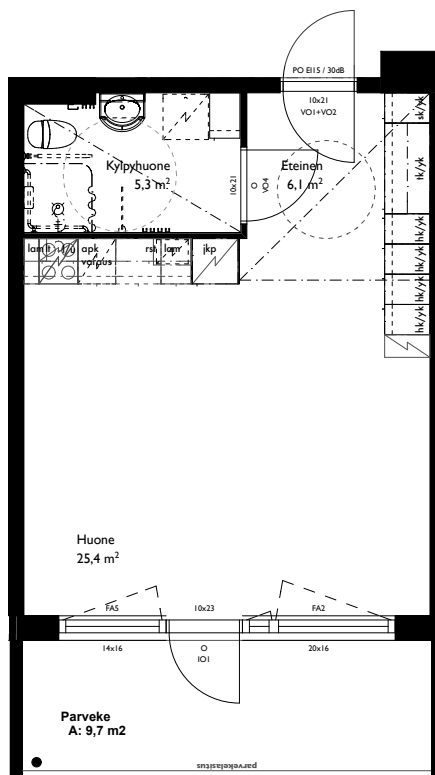
Isännöitsijä Jukka Mattila, puh. 0207 438 377

Talon emäntä/palveluneuvoja Paula Myllyvirta, puh. 050 592 9970

Ih + kt **37,0m²**
asunnot: 1, 4, 5, 11, 12, 18, 19,
25, 26, 32, 33, 39, 40

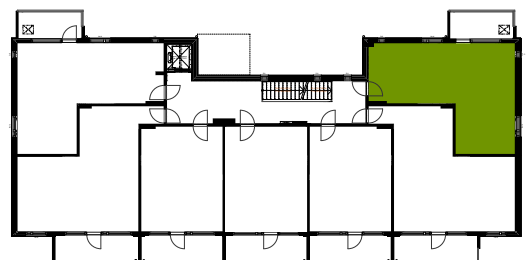
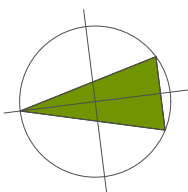
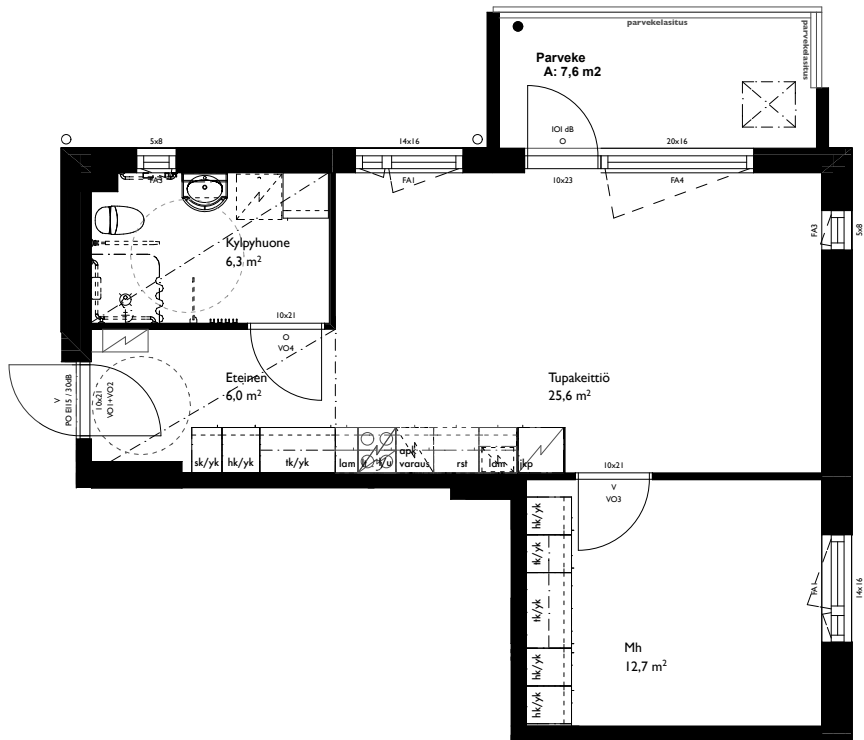


Ih + kt **37,0m²**
asunnot: 6, 13, 20, 27, 34, 41



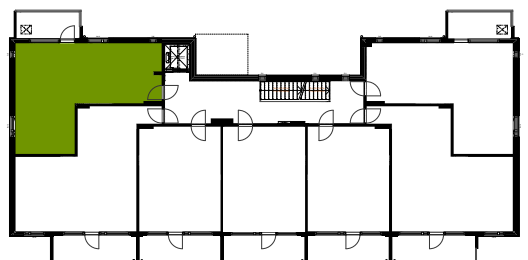
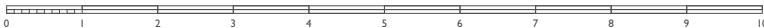
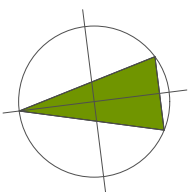
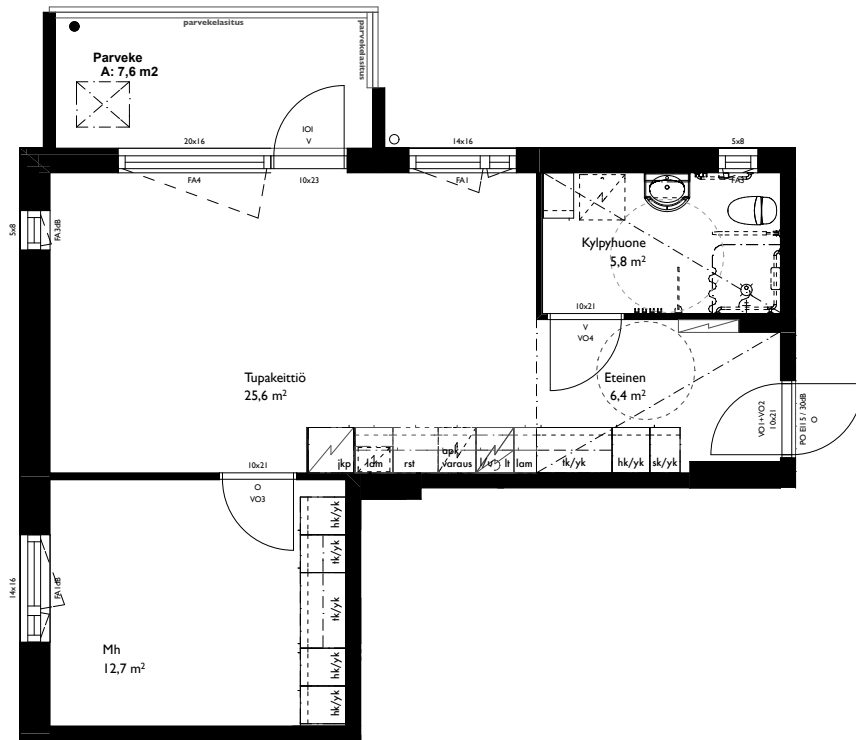
Ih + tupak. 51,0m²

asunnot: 2, 9, 16, 23, 30, 37



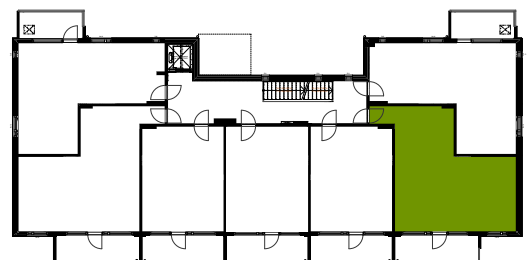
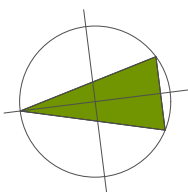
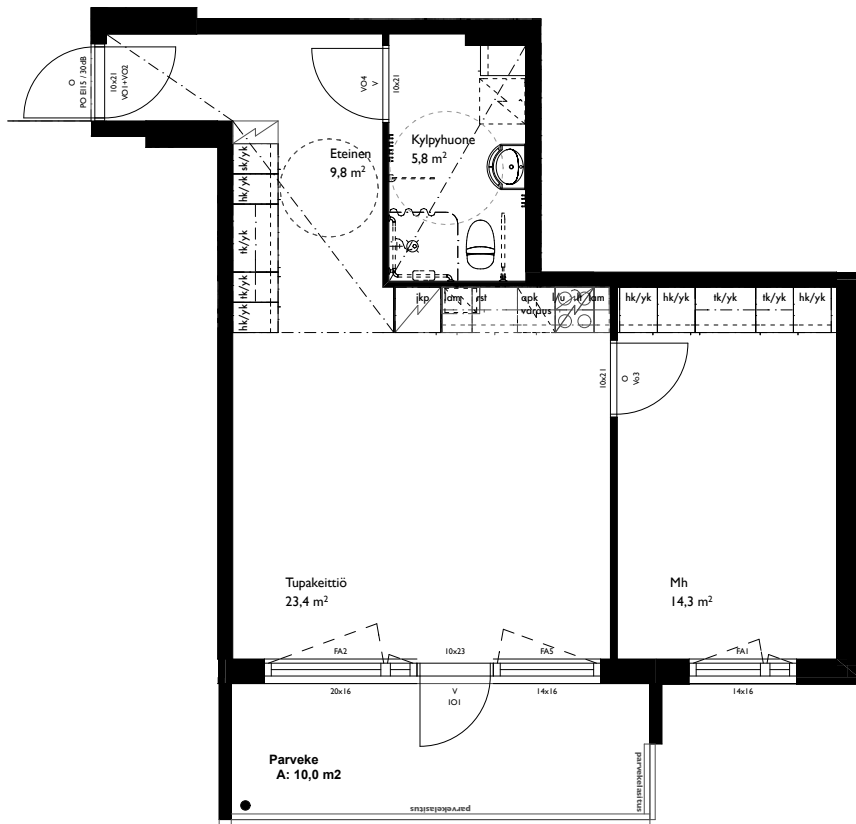
Ih + tupak. 51,0m²

asunnot: 8, 15, 22, 29, 36, 43



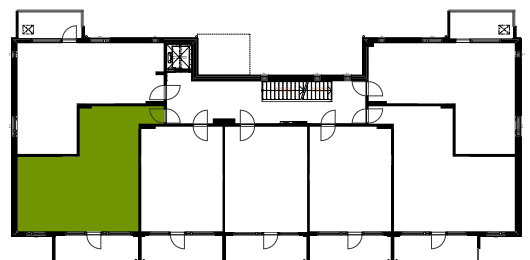
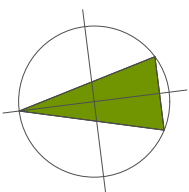
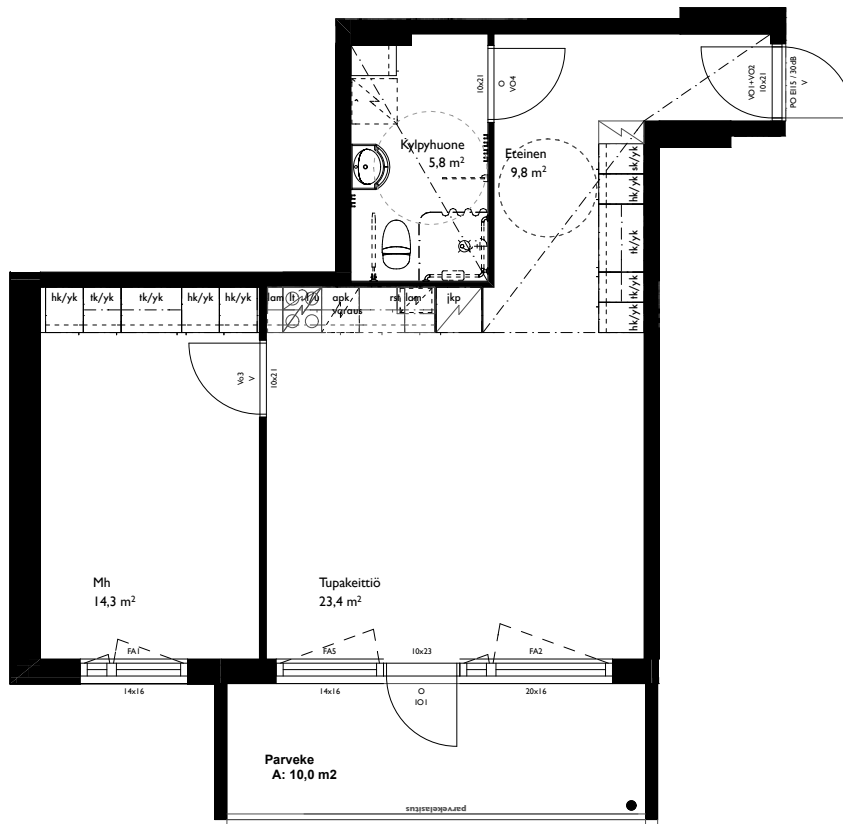
Ih + tupak. 54,0m²

asunnot: 3, 10, 17, 24, 31, 38



Ih + tupak. 54,0m²

asunnot: 7, 14, 21, 28, 35, 42



Kiinteistö Oy Harjulakoti
Senioritalo Harjulan Ukkopekka
Radanpää 4, 15100 Lahti

RAKENNUSTAPASELOSTUS

YLEISTÄ

Yhtiö rakennetaan Lahden kaupungin Asemantaustan kaupunginosaan kortteliin 25145 tontille 4. Yhtiöön tulee 43 asuinhuoneistoa. Tontille 4 sijoittuu 8 avopaikkaa ja kortteliin 25145 Lpa-tontin pysäköintialueeseen 17 autopaikkaa. Taloyhtiön autopaikat varustetaan lämmityspistorasioin.

Pohjakerrokseen tulee yhden asuinhuoneiston lisäksi vss / irtaimistovarasto, irtaimistovarasto, kuntosali, liikunnanohjaajatoimisto, sosiaalitalat kuntoilijoille, ulkoiluvälinevarasto, kuivaushuone, talovarasto, siivouskomero, sauna osasto ja tekniset tilat.

RAKENTEET

Asuinrakennus perustetaan teräsbetonianturoin tukipaalujen päälle. Perustukset ovat elementtirakenteiset, anturat ovat paikalla valettuja. Alapohja on osin maanvarainen ja osin kantavaa ontelolaattaa. Välipohjat ovat ontelolaattaelementtejä. Huoneistojen väliset ja porrashuoneiden seinät ovat betonielementtejä. Ulkoseinät ovat pääosin sandwich -elementtejä. Julkisivussa käytetään osin keraamisia laattoja ja osin hienopesubetonia. Vesikatteenä on betonitiilikate. Huoneistojen sisäiset väliseinät ovat yleensä levyverhottuja teräsrunkoisia väliseiniä, pesuhuoneiden seinät ovat kiviainesrakenteiset.

Parvekekaiteet ovat alumiinirunkoisia lasitettuja kaiteita, parvekepielet ovat betonia. Parvekkeet varustetaan parvekelaseilla. Kaiteen yläpuolinen osa on varustettu pääosin avattavilla parvekelaseilla. Parveke on vapaasti tuulettuva eikä lasitus estä täysin tuulen, veden ja lumen tunkeutumista parvekkeille.

IKKUNAT JA OVET

Asuntojen ikkunat ovat kolmelasisia MSEL-ikkunoita, ulkopuite ja karmin uloin pinta ovat alumiinia. Parvekeovet ovat ulosaukeavia lasiaukollisia ovia. Asuinhuoneistojen kerrostaso-ovet ovat kaksinkertaisia, porrashuoneen puoleinen ovi on viilupintainen. Asuntojen sisäovet ovat huullettuja valkoisia laakaovia. Taloyhtiön löylyhuoneessa on lasiovi. Pääsisäänkäynnin ovet ovat metallirunkoisia lasiaukollisia ovia.

KALUSTEET JA VARUSTEET

Keittiökaluusteet ovat tehdasvalmisteisia vakiokalusteita, kalusteiden ovet ovat melamiinipintaisia. Työtasot ovat taivereunalaminaattia. Pesupöydät ovat ruostumatonta terästä. Alakaapistossa on jätteiden lajittelua varten jätevaunukaappi. Eteisen ja makuuhuoneiden komerokalusteiden ovet ovat melamiinipintaisia. Vaatenaalakko on komerorakenteen mukainen, sisältäen vaatetangon ja hattuhyllyn. Pesuhuoneissa on peilikaapit valaisimilla. Asunnot varustetaan palovaroittimilla.

LAITTEET JA KONEET

Keittiöissä on 4 – levyinen, uunilla ja kaatumisesteellä varustettu liesi, liesikupu ja tilavaraus astianpesukoneelle. Asunnoissa on jää/pakastinkaappiyhdistelmä. Keittiöissä on varaus mikroaaltouunille. Kodinkoneet ovat vakiovalmisteisia ja väriltään valkoisia. Pesuhuoneissa on sähkövaraus pyykinpesukoneelle ja kuivausrummulle. Rakennuksessa on automaattiovilla varustettu kahdeksan hengen hissi.

SEINÄPINNOITTEET

Asuintilojen seinät maalataan. Keittiössä ylä- ja alakaappien välitila sekä pesuhuoneiden seinät laatoitetaan. Löylyhuoneiden seinät paneloidaan kuusipanelilla.

LATTIAPINNOITTEET

Kaikkien asuinhuoneiden lattiat päällystetään laminaatilla. Pesuhuoneiden ja sauna-osaston löylyhuoneen lattiat päällystetään keraamisilla laatoilla.

KATTOPINNOITTEET

Asuntojen katot ruiskutasoitetaan. Alakatot tasoitetaan ja maalataan. Löylyhuoneiden, pesuhuoneiden ja wc-tilojen katot paneloidaan kuusipanelilla.

LVIS –TEKNIikka

Kiinteistö liitetään vesi- ja viemäriverkostoon, sähkö- ja kaukolämpöverkostoon ja kaapeli-tv -verkkoon. Asunnoissa on keskitetty tulo-/poistoilmavaihto lämmöntalteenotolla. Pesuhuoneissa on sähkötoiminen mukavuuslattia- ja lämmitys. Rakennuksessa on tietoliikennekaapelointi kiinteää internet yhteyttä varten.

ULKOALUEET

Paikoitusalueet ja kulkutiet ovat pääosin asfaltoituja ja osin laatoitettuja. Piha-alue varustetaan asemapiirroksessa esitetyin pihavälinein. Viheralueet nurmetetaan ja istutukset tehdään istutussuunnitelman mukaisesti.

Asuinrakennukselle on haettu rakennuslupaa 2.7.2007. Kohde on rakennettu rakennuslupaa haettaessa voimassa olevien rakentamismääräysten mukaisesti. Tietoa rakentamismääräyksistä ja niiden muuttumisesta saa mm. Ympäristöministeriöstä (www.ymparisto.fi) tai paikallisesta rakennusvalvonnasta.

Rakennuttaja varaa oikeuden muutostöihin, jotka eivät alenna laatutasoa. Asuntoihin ja yhteistiloihin saatetaan joutua lisäämään rakentamisen aikana vähäisiä alaslaskettuja kattoja ja koteloiteja talotekniikan vuoksi.

Kaavoitusta koskevia lisätietoja saa osoitteesta Lahden kaupunki, Tekninen ja Ympäristötoimiala, Vesijärvenkatu 11, puhelin (03) 81411.

Lahdessa 18.11.2010





Lisätietoja
www.harjulakodit.fi



HARJULAKODIT

Kiinteistö Oy Harjulakoti
Senioritalo Harjulan Ukkopekka
Radanpää 4
15100 LAHTI